

▶ OFFRES SPÉCIALES ADF

Offres valables du 5 septembre 2011 au 31 décembre 2011



ADF 2011

STAND
3M20

iMPLANTEO® LED

Moteur d'implantologie
et de chirurgie



- LED Technology
- Qualité lumineuse optimale « comme en plein jour » : 5500°K.
- Large plage de vitesse et couple avec le contre-angle MONT BLANC® 20 :1.
 - Vitesse de 15 à 2000 tr/min.
 - Couple de 5 à 80 N.cm.
- Fonction calibration intégrée.
- Navigation intuitive.



4500€ TTC

au lieu de 6200€^{TTC}
Réf. 11501LED

4700€ TTC

au lieu de 6400€^{TTC}
Réf. 11502LED

**POUR 900€^{TTC} DE PLUS*, UN INSTRUMENT
MONT BLANC® LED SUPPLÉMENTAIRE !**

Au choix parmi :

- Contre-angle MONT BLANC® d'implantologie**
(Réf. 10400XLED ou Réf. 10401XLED)
- Pièce à main MONT BLANC® de chirurgie**
(Réf. 12400XLED)
- Contre-angle MONT BLANC® de chirurgie**
(Réf. 12200XLED)
- Micro-moteur LED (Réf. 10750MLED)

* Pour l'achat d'un ensemble moteur iMPLANTEO® LED + contre-angle LED
(Réf. 11501LED ou Réf. 11502LED).

**Caractéristiques en pages 2 et 3.

anthogyr

A global solution for dental implantology

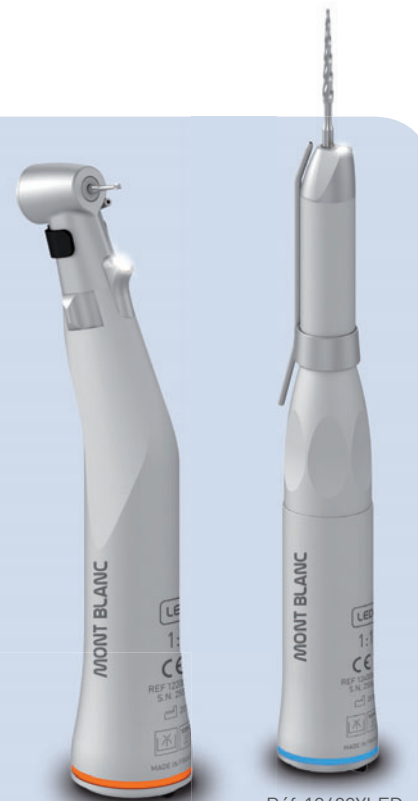
GAMME DE CHIRURGIE



Démontable sans outil

- Pièce à main 1:1.
- Contre-angle 1:3.
- Irrigation externe précise et efficace de l'outil.
- Pas de projection d'air au niveau de l'instrument.
- Revêtement **COat®** : durabilité des surfaces et grip idéal.
- Absence de vibrations, même sous fortes sollicitations.
- Instruments démontables sans outil pour une excellente nettoyabilité.
- Thermodésinfectables et stérilisables en autoclave à 135°C.

- Réf. **12400XLED** - pièce à main **LED** 1:1*
- Réf. **12400X** - pièce à main 1:1
- Réf. **12200XLED** - contre-angle **LED** 1:1*
- Réf. **12200X** - contre-angle 1:3
- Réf. **12200XL** - contre-angle 1:3 avec lumière**



Réf. 12200XLED

Réf. 12400XLED

1190 € TTC

au lieu de 1590 € TTC
Réf. 12400XLED

800 € TTC

au lieu de 990 € TTC
Réf. 12400X

1270 € TTC

au lieu de 1690 € TTC
Réf. 12200XLED

990 € TTC

au lieu de 1313 € TTC
Réf. 12200X

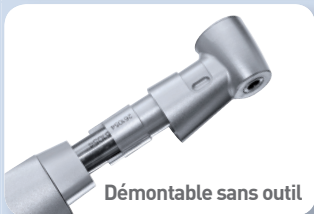
1100 € TTC

au lieu de 1500 € TTC
Réf. 12200XL

GAMME D'IMPLANTOLOGIE



Butée réglable



Démontable sans outil

- Contre-angle **20:1**, spray externe.
- Performance : résistance au couple de 80N.cm !
- Design ergonomique : prise en main idéale.
- Durabilité et confort : revêtement **COat®** et matériau inox.
- Entretien irréprochable : démontabilité sans outil et thermodésinfection.
- Sécurité : butée réglable (sur Réf. 10401X et 10401XL).
- LED Technology compatible avec le moteur **iIMPLANTEO® LED**

- Réf. **10400XLED** - contre-angle **LED** sans butée*
- Réf. **10401XLED** - contre-angle **LED** avec butée*
- Réf. **10400X** - contre-angle sans lumière
- Réf. **10401X** - contre-angle sans lumière avec butée
- Réf. **10400XL** - contre-angle avec lumière**
- Réf. **10401XL** - contre-angle avec lumière et butée**



Réf. 10401XLED

Réf. 10400XLED

1270 € TTC

au lieu de 1690 € TTC
Réf. 10400XLED

1420 € TTC

au lieu de 1890 € TTC
Réf. 10401XLED

990 € TTC

au lieu de 1313 € TTC
Réf. 10400X

1100 € TTC

au lieu de 1500 € TTC
Réf. 10401X

1100 € TTC

au lieu de 1500 € TTC
Réf. 10400XL

1200 € TTC

au lieu de 1688 € TTC
Réf. 10401XL

*Les versions XLED sont compatibles avec le moteur de chirurgie et d'implantologie **iIMPLANTEO® LED**.

**Les versions XL sont compatibles avec les moteurs lumières.

Contre-angle d'implantologie



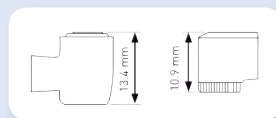
Réf. 14400BP

Réf. 14400

Réf. 14401

IMPULSION®

- La plus petite taille de tête du marché pour une visibilité sans égal (version tête guillotine) !
- Rapport qualité / prix imbattable.
- Prise en main idéale.
- Tenue de couple 50 N.cm.
- **Butée réglable** : sécurité optimale et encombrement minimal (version Control).
- Double système d'irrigation.
- Contre-angles démontables et thermodésinfectables pour un **entretien irréprochable** !



650 € TTC

au lieu de 902 € TTC
Réf. 114400BP

590 € TTC

au lieu de 800 € TTC
Réf. 14400

750 € TTC

au lieu de 1015 € TTC
Réf. 14401

Récupérateur d'os



Réf. 12010

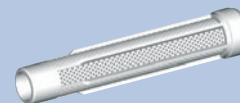
ASPEO®

- **Efficacité** : grande capacité de récupération d'os endogène.
- **Entretien irréprochable** : instrument entièrement démontable !
- **Sécurité** : filtres stériles à usage unique.
- **Ergonomie** : instrument maniable et léger.

210 € TTC

au lieu de 282 € TTC
Réf. 12010

Recharge 12 litres



Réf. 12012

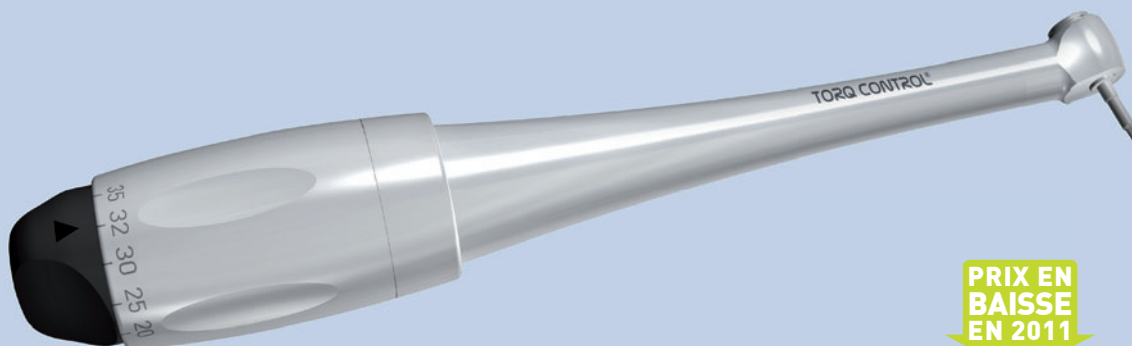
-25%

70 € TTC

au lieu de 93 € TTC
Réf. 12012

SPÉCIALES ADF

Clé dynamométrique universelle



Réf. 15501

PRIX EN
BAISSE
EN 2011

TORQ CONTROL®

Pour un vissage de haute précision des pièces prothétiques sur implant :

- Extrême précision de serrage : 7 niveaux de couple débrayables (de 10 à 35 N.cm).
- Compatible avec tous les systèmes d'implants.
- Instrument maniable et léger.
- Micro-tête : accès en bouche facilité.
- Idéal dans les zones difficiles d'accès et en cas d'ouverture buccale réduite.

L'AVIS DES UTILISATEURS

DENTOSCOPE n°79 - Le 4 avril 2011

GARANTIE D'UN RÉGLAGE OPTIMAL

J'utilise cet instrument depuis cinq ans. Il me facilite le travail sur les vis implantaire et en particulier pour les dents postérieures. Pour le patient c'est plus confortable et plus sûr : il n'a plus l'impression d'avoir tous les doigts du dentiste dans la bouche. Le praticien n'a plus le risque de laisser échapper le tournevis avec la salive et il a la garantie d'un réglage optimal quelle que soit la situation clinique. Il accepte toutes les marques et les tailles de mandrin et son réglage est simple. Sa petite tête lui permet d'accéder à toutes les vis et cela même avec une petite ouverture buccale. Son utilisation et son entretien sont simples et il ne m'a pas fallu beaucoup de temps pour le prendre en main. Le seul point noir est la perte de la sensation tactile, ce qui peut rendre parfois difficile l'engagement du mandrin dans la tête des vis. Je ne pourrais plus m'en passer et ce malgré son coût. Je dois reconnaître qu'il a grandement participé à mon image de marque surtout pour la sécurité et la facilité des vissages.



Dr. Pierre BODIN (92)

595 € TTC
au lieu de 750 € TTC
Réf. 15501

Contre-angle d'endodontie



Réf. 10628MBP-DA

NiTi CONTROL®

**PRIX EN
BAISSE
EN 2011**

**Plus de 10 ans de
recul clinique!**

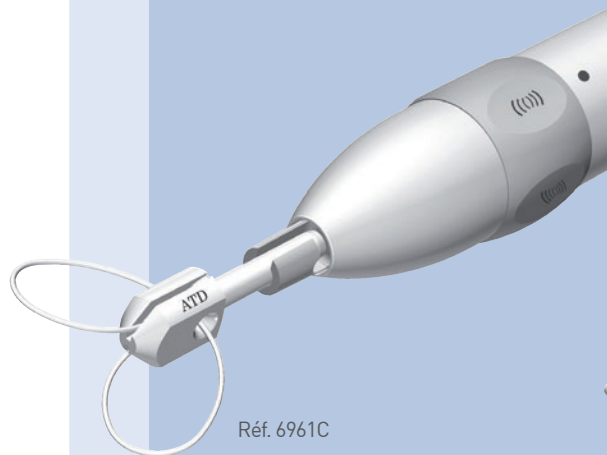
- 4 niveaux de couple réglables.
- Débrayage automatique quand le couple est atteint.
- Micro-tête : visibilité et accessibilité accrues.
- Se branche directement sur l'unit.

- Réf. 10628MBP-DA :
NiTi CONTROL® réduction 128 : 1
- Réf. 10664MBP-DA :
NiTi CONTROL® réduction 64 : 1

520 € TTC

au lieu de 649 € TTC
Réf. au choix

Dépose-couronnes et bridges automatique



Réf. 6961C

Pièce à main



Réf. 4330D

- 40 000tr/min.
- Robuste et fiable.

270 € TTC

au lieu de 375 € TTC
Réf. 4330D



Visionnez la vidéo de
démonstration du
SAFE RELAX® sur
www.anthogyr.com

PÉCIALES ADF



SAFE RELAX®

*L'INFORMATION DENTAIRE n° 35- 13 octobre 2010.

La dépose des éléments prothétiques conjoints est un cauchemar récurrent pour les praticiens, mais surtout pour les patients : celui qui a déjà subi les violents impacts d'un arrache-couronnes manuel [...] en garde en général un souvenir inoubliable. [...]

La solution proposée par anthogyr se nomme **SAFE RELAX®** : une pièce à main qui se branche sur le micromoteur générant des impacts bien moins agressifs. Les accessoires sont clipsables et non à vis (plus rapide, plus pratique) et il est fourni dans le coffret pas moins de sept formes d'instruments pour tous les types de prothèses métalliques et céramique, pour un accès vestibulaire ou palatin. [...]

Nous avons rarement été aussi unanimement séduits par la facilité d'emploi, par la polyvalence de cet outil, léger, peu encombrant, assurant une bonne prise en main, qui permet de desceller à peu près tout, y compris des bridges de grande étendue, sans casse, et surtout sans traumatiser les patients. [...]

L'avis des consultants*



Présentation : ★★★★★
Facilité d'utilisation : ★★★★★
Innovation : ★★★★★
Efficacité : ★★★★★
Impact écologique : ○

Recommandations d'achat :



- **Système le plus rapide au monde** : jusqu'à 20 micro-impacts par seconde !
- **Non traumatisant pour le patient** : pas d'effet de résonnance.
- **Système unique**, sans réarmement.
- **Maitrise parfaite de l'effort appliqué** : préservation de la prothèse.
- **Se connecte à tout type de micromoteur** (plage de vitesse conseillée : de 5 à 25 000 tours/min).
- **Des inserts pour chaque situation clinique.**
- **Des embouts-fils pour le descelllement des bridges.**
- **Nouveau système d'accroche à baïonnette** : mise en place des inserts en un seul clic sans risque de dévissage !

Le coffret complet Réf.6961C comprend : 1 **SAFE RELAX®**, 4 crochets, 3 embouts-fils, 1 tournevis et des câbles de rechange



580 € TTC

au lieu de 780 € TTC
Réf. 6961C

SYMPOSIUM anthogyr

— CONGRÈS ADF 2011

MISE EN PLACE IMMÉDIATE D'IMPLANTS APRÈS EXTRACTION

Jeudi 24 novembre 2011

— 11H30 - 14H00 —

Pr Patrick
MISSIKA



Faculté de Chirurgie Dentaire - Université Paris 7

Places
limitées !

DÉBAT-CONFÉRENCE

avec le Pr Jean-Pierre **BERNARD**, Président de séance.
Faculté de médecine de l'université de Genève, Suisse.

Cocktail déjeunatoire
offert aux participants

INSCRIPTION EN LIGNE !
www.anthogyr.com



anthogyr

A global solution for dental implantology

BON DE COMMANDE

Docteur :

Adresse :

CP : Ville:

Votre distributeur habituel :

Date : Signature:

À retourner à : Sophie Magnin

Anthogyr, 2 237 Avenue André Lasquin - 74700 Sallanches
ou par Fax. au 04 50 93 78 60 / Tél. 04 50 58 38 38

Références	Désignations	Quantité	Px Unitaire	Px Total	Commentaires