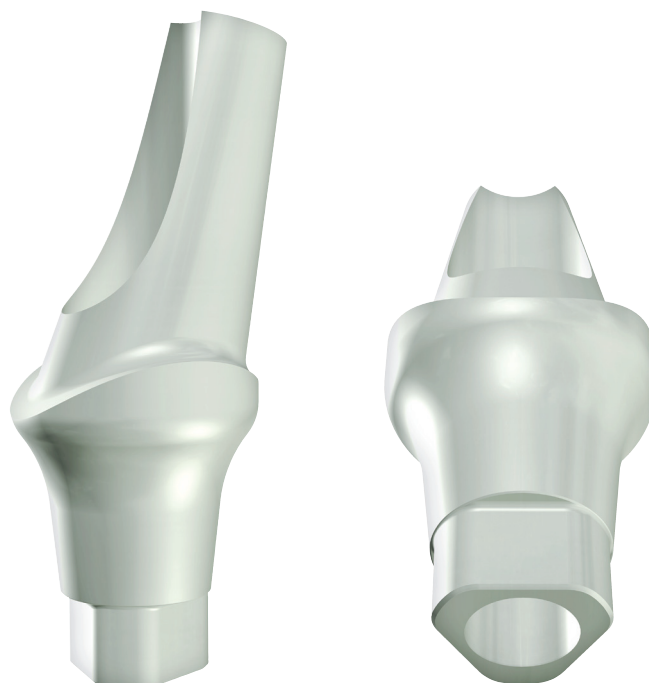


Moignons zircone axiom®

Intégration parodontale et restauration esthétique

- Aspect naturel,
- Biocompatible,
- Idéal pour les cas à visée esthétique.



→ Moignon zircone - Tarif France : 250 € TTC

Donner à vos restaurations antérieures l'aspect de dents naturelles grâce aux moignons zircone de la gamme axiom®.


La zircone est aujourd'hui reconnue comme étant un matériau de choix pour l'intégration gingivale des prothèses implanto-portées.

Très légèrement teintés, les moignons zircone de la gamme axiom® assurent également un résultat esthétique optimal, tant au niveau du collet (absence de liserets bleutés) que de la dent elle-même. L'absence de métal dans la partie coronaire de la restauration assure une diffusion naturelle de la lumière qui permet une intégration esthétique optimale dans le temps de la restauration par rapport aux dents naturelles adjacentes.

La zircone utilisée est stabilisée à l'Yttrium, combinaison idéale pour empêcher la propagation de fissures au cœur du matériau, et conférer à celui-ci des propriétés mécaniques exceptionnelles face à des forces de pression. Ce traitement donne également des très bons résultats face à l'usure ou en cas d'exposition à des températures élevées ou bien face à des substances chimiques agressives.

Ses caractéristiques en font un matériau idéal pour les restaurations implantaire à visée esthétiques.

Références

MOIGNONS ESTHÉTIQUES ZIRCONÉ		RÉFÉRENCES
	<p>Moignons esthétiques Zirconé Moignons droits 0° et angulés 15°</p>	<p>NON STÉRILE</p>
	<p>Diamètre d'embase Ø 4.0 mm - Hauteur 1,5 mm*</p> <p>Moignon esthétique Zirconé Ø 4.0 H1.5 - 0° Moignon esthétique Zirconé Ø 4.0 H1.5 - 15°</p>	<p>OPAZ410 OPAZ411</p>
	<p>Diamètre d'embase Ø 4.0 mm - Hauteur 3,5 mm**</p> <p>Moignon esthétique Zirconé Ø 4.0 H3.5 - 0° Moignon esthétique Zirconé Ø 4.0 H3.5 - 15°</p>	<p>OPAZ430 OPAZ431</p>
	<p>Diamètre d'embase Ø 5.0 mm - Hauteur 1,5 mm*</p> <p>Moignon esthétique Zirconé Ø 5.0 H1.5 - 0° Moignon esthétique Zirconé Ø 5.0 H1.5 - 15°</p>	<p>OPAZ510 OPAZ511</p>
<p>Diamètre d'embase Ø 5.0 mm - Hauteur 3,5 mm**</p> <p>Moignon esthétique Zirconé Ø 5.0 H3.5 - 0° Moignon esthétique Zirconé Ø 5.0 H3.5 - 15°</p>	<p>OPAZ530 OPAZ531</p>	

* Vis M1.6 **Black Tite**® zirconé courte incluse - Réf. OPAZ010

** Vis M1.6 **Black Tite**® zirconé longue incluse - Réf. OPAZ030

